



Euro Attractions Show

Mercredi, 31 janvier 2007  
17h00 - 18h00

Programme de déclaration  
d'Incidents pour attractions sur site fixe

Jeff Bertus  
Colin Dawson  
Randy Davis

Euro Attractions Show  
Mardi, 30 janvier – Jeudi, 1 février 2007  
Fibes  
Seville Spain



# Colin Dawson

## Rapport sur les incidents dus aux attractions

[Slide 1]

The British Association of Leisure Parks, Piers and Attractions (Association britannique des parcs de loisirs, piers et attractions »

PRESENTATION POUR EAS – SEVILLE

31 JANVIER 2007

PRESENTEE PAR COLIN DAWSON

[Slide 2]

### **PROGRAMME DE RAPPORT SUR LA SECURITE DES ATTRACTIONS EN EUROPE**

- Contexte
- Etude et analyse de la politique et des risques
- Réponse d'Europarks
- Système actuel au RU (RIDDDOR)
- Programme Europarks Proposé

[Slide 3]

Par le passé, il n'y avait pas de Programme européen pour les rapports sur les incidents.

Des débats ont souvent eu lieu à ce sujet sans qu'aucune raison n'ait justifié de franchir le pas.

Jusqu'au jour où.....

[Slide 4]

### **DIRECTION GENERALE SANTE & PROTECTION DES CONSOMMATEURS DE LA COMMISSION EUROPEENNE**

- Désigne la compagnie Risk & Policy Analysts Ltd (RPA), basée dans le Suffolk, RU.
- Identification des mesures régulatrices et non régulatrices visant la sécurité du consommateur dans les foires et les parcs d'amusement.
- Réalisation d'une étude comparative sur les mesures non régulatrices existantes.
- Identification des différentes options pour améliorer les mesures non régulatrices existantes.

[Slide 5]

### **METHODOLOGIE - QUESTIONNAIRE AUX OPERATEURS A TRAVERS L'EUROPE**

Le RU a mis en doute que RPA soit l'interlocuteur adéquat

Soucis au niveau de la présentation des questions

#### **REPNSES**

**Royaume Uni 14**

**Belgique 1**

**Allemagne 1**

**Danemark 1**

**France 1**

**Espagne 1**

[Slide 6]

### **CONCLUSIONS DU RAPPORT FINAL DE RPA**

- Estimation : 19 000 personnes blessées chaque année en Europe, dont la moitié sont supposées être liées à des attractions (nombre de visiteurs estimé à 300 millions).

- Chiffres basés sur des données rassemblées par Euphin auprès de « quelques hôpitaux sélectionnés qui ne pouvaient pas facilement être liés aux données réunies par des unités individuelles ou des organismes nationaux ».
- Comparaison avec l'étude de l'IAAPA menée en 2004 aux USA : 1 673 blessés sur 300 millions de visiteurs.

[Slide 7]

#### CITATIONS EXTRAITES DE L'ÉTUDE

- « Ceci rend l'analyse comparative de l'efficacité des mesures de sécurité à la longue un processus très incertain. »
- « En Ontario, d'après la loi, les attractions et les propriétaires doivent obtenir un permis ; ils sont en outre soumis à la surveillance de la Technical Standards and Safety Authority (TSSA). »

[Slide 8]

#### Conclusions de l'atelier international consacré à l'obtention de données sur les accidents/blessures - février 2006 :

1. Les données disponibles sur les accidents et les blessures sont limitées.
2. Aux USA les parcs fournissent des données statistiques à une organisation indépendante ; ce même système devrait être appliqué en Europe.

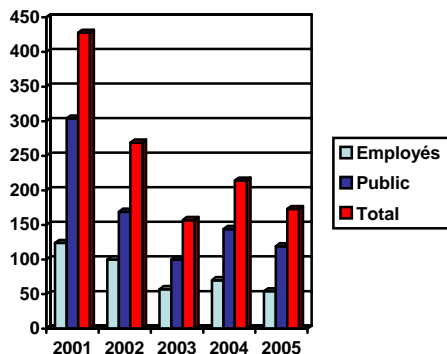
[Slide 9]

#### REPONSE D'EUROPARKS

Propose l'introduction d'un système d'obtention de données à l'échelle européenne, auto-régulateur et géré par le biais des associations nationales commerciales.

[Slide 10]

#### Données actuelles concernant le RU réunies selon le système RIDDOR



[Slide 11]

#### PROPOSITION DE PROGRAMME EUROPEEN POUR L'ELABORATION DES RAPPORTS SUR LA SECURITE DES ATTRACTIONS

- Omission délibérée d'expressions à connotation émotionnelle, à savoir incident, accident.
- Inclusion délibérée du mot « sécurité ».
- Programme appliqué à la saison 2007.
- Chaque association nationale remettra un rapport annuel à une organisation indépendante.

[Slide 12]

#### PROPOSITION DE PROGRAMME EUROPEEN POUR DES RAPPORTS SUR LA SECURITE DES ATTRACTIONS

- Omission délibérée d'expressions à connotation émotionnelle, à savoir incident, accident.
- Inclusion délibérée du mot « sécurité ».
- Programme appliqué à la saison 2007.
- Chaque association nationale remettra un rapport annuel à une organisation indépendante

## **Randy Davis**

### **Enquête sur les Incidents des Attractions**

#### **Diapositive 1**

**Programme d'enquête de l'IAAPA sur les incidents survenus sur les Attractions de site fixe**

**31 janvier 2007**

#### **Diapositive 2**

##### **Définition de Mission de l'IAAPA**

*« Nous avons pour mission de servir les adhérents en favorisant des exploitations sûres, un développement global, une croissance professionnelle et le succès commercial de l'industrie du divertissement des parcs d'attraction. »*

#### **Diapositive 3**

##### **Objectif Global de l'IAAPA**

- Fondée en 1918, l'IAAPA représente plus de 4 000 exploitants d'attractions, fournisseurs et particuliers dans plus de 85 pays
- Les différents services sont :
  - Expositions/Conventions/Réunions
  - Communications
  - Formation
  - Normes de Sécurité
  - Service en ligne
  - Relations avec les Gouvernements
  - Partenariat Global

#### **Diapositive 4**

##### **Le CPSC (U.S. Consumer Products Safety Commission - Commission de Sécurité des Consommateurs des États-Unis)**

- Le CPSC a pour objectif de protéger le public contre les risques que pourraient représenter plus de 15 000 produits de consommation différents
- Le CPSC utilise la base de données NEISS (système américain de codage des produits de consommation), répertoriant 100 des plus de 5000 hôpitaux des États-Unis
- Le système d'échantillonnage NEISS est un bon indicateur pour les produits de consommation généralement distribués au sein de la population

#### **Diapositive 5**

##### **Document de Synthèse du CPSC, novembre 2003**

« Étant donné que les blessures relevées surviennent dans des lieux spécifiques peu nombreux (c'est-à-dire dans les parcs d'attraction et les parcs à thème), il convient de rappeler que le nombre de blessures répertoriées dans la base de données NEISS dépend en grande partie de la proximité géographique des parcs par rapport aux hôpitaux du NEISS. Par conséquent, l'utilité

de NEISS dans l'estimation des blessures sur lesdits sites d'attraction peut s'en trouver limitée. »

#### **Diapositive 6**

##### **NEISS Données sur les sites fixes**

<b><u>Année</u></b>	<b><u>Données du NEISS</u></b> (Données d'hôpital pour 100 sites)	<b><u>Prévisions du CPSC</u></b> (Prévisions blessures sur sites fixes)
2002	69	3 800
2003	47	3 900
2004	38	3 400

À titre de Comparaison :

##### **Données d'enquêtes de l'IAAPA : Incidents sur Sites Fixes**

<b><u>Année</u></b>	<b><u>Données blessures participant</u></b>	<b><u>Nombre prévisionnel de blessures</u></b>
2004	1 255	1 637

#### **Diapositive 7**

##### **Enquête chronologique de l'IAAPA**

- **2001** : Enquête lancée par l'IAAPA
- **2002** : Le NSC (The National Safety Council) est devenu la source d'informations de l'IAAPA, concernant les données sur les incidents survenus sur sites fixes
- **2003** : « Bilan des blessures » du NSC, d'après les données de 2001 & de 2002
- **2005** : Rapport d'enquête rendu obligatoire pour l'adhésion à l'IAAPA, pour les parcs américains

#### **Diapositive 8**

##### **Données sur les incidents survenus sur les sites fixes**

#### **Diapositive 9**

##### **Processus d'enquête de l'IAAPA**

#### **Diapositive 10**

##### **Processus d'enquête annuelle**

- **Parcs sollicités pour les données sur les blessures**
- **Les données relatives aux parcs sont directement soumises à une organisation indépendante, extérieure à l'industrie du divertissement**
- **La confidentialité des différentes données sur les parcs est garantie afin d'obtenir des résultats fiables**
- **Les informations recueillies sur les attractions aux États-Unis sont offertes au public par une organisation indépendante (NSC)**

#### **Diapositive 11**

##### **Données sollicitées**

- **Nom du Parc, de l'Attraction, ou du Centre**
- **Nombre total de visiteurs sur une année**
- **Nombre total de tours sur les attractions de la part des visiteurs**
- **Incidents rapportés par type de blessure :**
  - **Blessures graves (Blessures aboutissant sur un décès ou un séjour à l'hôpital de plus de 24 heures)**
  - **Autres Blessures (Blessures requérant un traitement autre que les premiers soins ordinaires)**
- **Incidents sur les attractions ou autre type de dispositif**
- **Attractions pour enfants**
- **Attractions pour familles et adultes**
- **Montagnes russes**

**Diapositive 12**  
**Résultats de l'IAAPA**

**Diapositive 13**  
**Chiffres significatifs de 2005**

- **96% des 48 parcs américains les plus importants ont participé à l'enquête**
- **Tous les sites objets de l'enquête représentaient :**
  - **63% des visites prévues pour 2005, au total 300 millions de visiteurs**
  - **64% des tours sur les manèges prévus pour 2005, au total 1 milliard 820 millions de tours sur les attractions**
  - **53% des incidents prévus sur attractions fixes**

**Diapositive 14**  
 Annexe : Définitions

**Diapositive 15**  
**CEN (EN 13814) Définition d'un dispositif de divertissement**

**Toute attraction, structure, textile, ou structure membrane ou dispositif, stand forain, chapiteau forain, tente faisant partie d'une attraction, cabines, gradins, etc. pouvant être fréquemment réinstallés sans dégradation ni rupture, de même que de manière temporaire ou permanente sur des sites de foires, parcs ou tout autre lieu**

(Source : Norme européenne EN 13814, Structures et équipement pour parcs d'attraction et fêtes foraines – Sécurité, Décembre 2004)

**Diapositive 16**  
**ASTM F24 Définition pour attraction ou dispositif de divertissement**

**Un dispositif ou une combinaison de dispositifs, ou des éléments transportant, menant ou dirigeant une (ou des) personne(s) à travers un circuit fixe ou restreint, ou une zone déterminée, dans un but de distraction ou de divertissement.**



(Source : ASTM F 747-97 : Terminologie standard relative aux dispositifs d'attraction et de divertissement).

#### **Diapositive 17**

##### **Classement des Attractions**

###### **Attractions pour enfants**

- **Un manège principalement conçu pour les enfants de moins de 12 ans.**
  - **Source : ASTM F 747-97, Terminologie standard relative aux Attractions et dispositifs de divertissement (définis comme « attractions pour enfants » par ASTM)**
- **L'attraction est également accessible aux adultes, le siège étant normalement serré pour 95% des hommes.**
- **Remarque : Une attraction devra être classée comme « attraction pour enfants », même si elle intervient dans un des autres Classements des Attractions (exemples : les petits manèges circulaires pour enfants, les petites montagnes russes, les « chaises volantes » pour juniors, et les carrousels pour enfants)**
- **(Source : Processus d'enquête de l'IAAPA sur les incidents)**

#### **Diapositive 18**

##### **Classement des Attractions**

###### **Montagnes russes**

**Un manège dont le mouvement est limité par un rail élevé et fixe et où l'attraction repose sur la pesanteur et l'élan provoqués par une première descente, une accélération ou un lancement.**

**(Source : Processus d'enquête de l'IAAPA sur les incidents)**

#### **Diapositive 19**

##### **Classement des Attractions**

###### **Attractions pour familles et adultes**

**Toutes les attractions définies par ASTM F747-97 comme n'étant pas des « Attractions pour enfants » ou des « Montagnes russes », tel que le définit le Classement des attractions de l'IAAPA.**

- **(Source : Processus d'enquête de l'IAAPA sur les incidents)**

